

System zur Blutzuckermessung

Gluco-test® DUO Pro

TD-4183

Neu



Gluco-test® DUO Pro

**Das *Pro* für eine präzise
Blutzuckermessung**



Ideal für die Blutzuckermessung in
Praxen, Kliniken und Pflegeeinrichtungen
(Point-of-Care-Testing)



RiliBÄK-Konformität
für professionelle
Blutzuckermessung



Mehr Sicherheit für
Verlaufs- und
Therapiekontrollen

RiliBÄK-konform?

Problemlos mit Gluco-test® DUO Pro

RiliBÄK-konform



±5 % Messgenauigkeit
bei Messungen
mit Kontrolllösung

Unser Blutzuckermesssystem erfüllt die Anforderungen der
Richtlinie der Bundesärztekammer (RiliBÄK) für Qualitätssicherung in
der Labordiagnostik – ohne Kompromisse für verlässliche Ergebnisse.



Hohe Messgenauigkeit:
±5 % Abweichung bei
Kontrolllösungsmessungen
statt bisher ±11 % – für
höhere Patientensicherheit



Professionell aufgestellt
für alle Einrichtungen, die
Blutzuckermessungen durch-
führen – Praxen, Kliniken
und Pflegeeinrichtungen
(Point-of-Care-Testing)

Weitere *Pro*-Argumente für Ihre tägliche Diagnostik

Blutvolumen	0,5 µl → geeignet auch bei schwieriger Kapillarisation
Glukosemessbereich	20–650 mg/dl → Hypo- bis Hyperglykämien sicher abgedeckt
Hämatokrit	20–65 %
Tagesalarme	Täglich 4 persönliche Erinnerungen für regelmäßiges Blutzuckermessen
Datenspeicherung	Speicherplatz für 400 Werte → optimal zur Verlaufskontrolle und einfacher Datenexport per USB
AC/PC	Individuelle Markierung zur besseren Zuordnung von Messwerten im Rahmen von Therapiekontrolle und -anpassung

Gemäß § 33 SGB V verordnungs- und erstattungsfähig bei medizinischer Indikation

Krankenkasse bzw. Kostenträger

Name, Vorname des Versicherten

geb. am

Kassen-Nr. Versicherten-Nr. Status

Schreibweise-Nr. Arzt-Nr. Datum

Rp. Bitte Leerkurve durchzeichnen

GLUCOTEST DUO PRO MG/DL
GLUCOTEST DUO PRO MMOL/L

Abgabedatum in der Apotheke

Unterschrift des Arztes
Muster 16/7/2008

Unfalltag Unfalldatum Angelegenummer

GLUCOTEST DUO PRO MG/DL
GLUCOTEST DUO PRO MMOL/L



Entsprechend
voreingestellt kalibriert

Gluco-test® DUO Pro auf einen Blick



Zuverlässige Therapiegrundlage:

Präzise Blutzuckerwerte
unterstützen sichere Therapie-
entscheidungen und strukturierte
Verlaufskontrollen.



Strukturierte Messwert- interpretation:

AC/PC-Markierung (vor/nach
Mahlzeit) erleichtert die Einordnung
postprandialer Blutzuckerverläufe.



Hohe Messgenauigkeit:

$\pm 5\%$ Abweichung bei Kontrolllösungs-
messungen für verlässliche Ergebnisse
im Praxis- und POCT-Einsatz.



Robuste Messtechnologie:

GDH-FAD-Enzymatik mit geringer
Störanfälligkeit.



Vielseitig einsetzbar:

Ein Messsystem für unterschiedliche
Versorgungssettings.

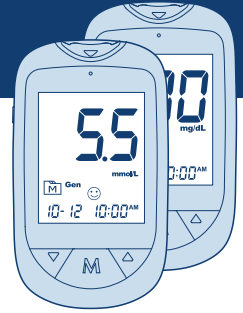


Effiziente Arbeitsabläufe:

Schnelle Messung in 5 Sekunden
und intuitive Bedienung für
zeitkritische Situationen im Praxis-
und Stationsalltag.

Das Blutzuckermessgerät

- Zur Selbsttestung und zur patientennahen Blutzuckermessung durch medizinisches Fachpersonal
- Großes, beleuchtetes Display mit kontrastreicher Zifferndarstellung für eine gute Ablesbarkeit der Messwerte auch bei ungünstigen Lichtverhältnissen



Blutzuckerteststreifen für DUO & DUO Pro



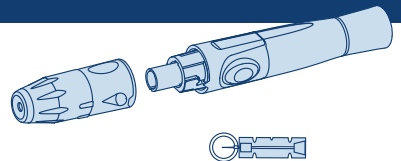
- Breite Teststreifen mit Einführhilfe und integrierter Beleuchtung
- Hygienischer Teststreifen-Auswurf zur berührungslosen Entsorgung
- Elektrochemische Messung mit GDH-FAD-Enzym für eine hohe Messgenauigkeit durch geringe Störanfälligkeit durch Sauerstoffinterferenzen



Die Blutzuckerteststreifen von Gluco-test® DUO Pro sind mit denen des Vorgängermodells Gluco-test® DUO kompatibel

Lanzetten & Stechhilfe

- Kapillarblutentnahme aus der Fingerbeere
- Optional Messungen an alternativen Körperstellen



Kontrolllösung für DUO & DUO Pro

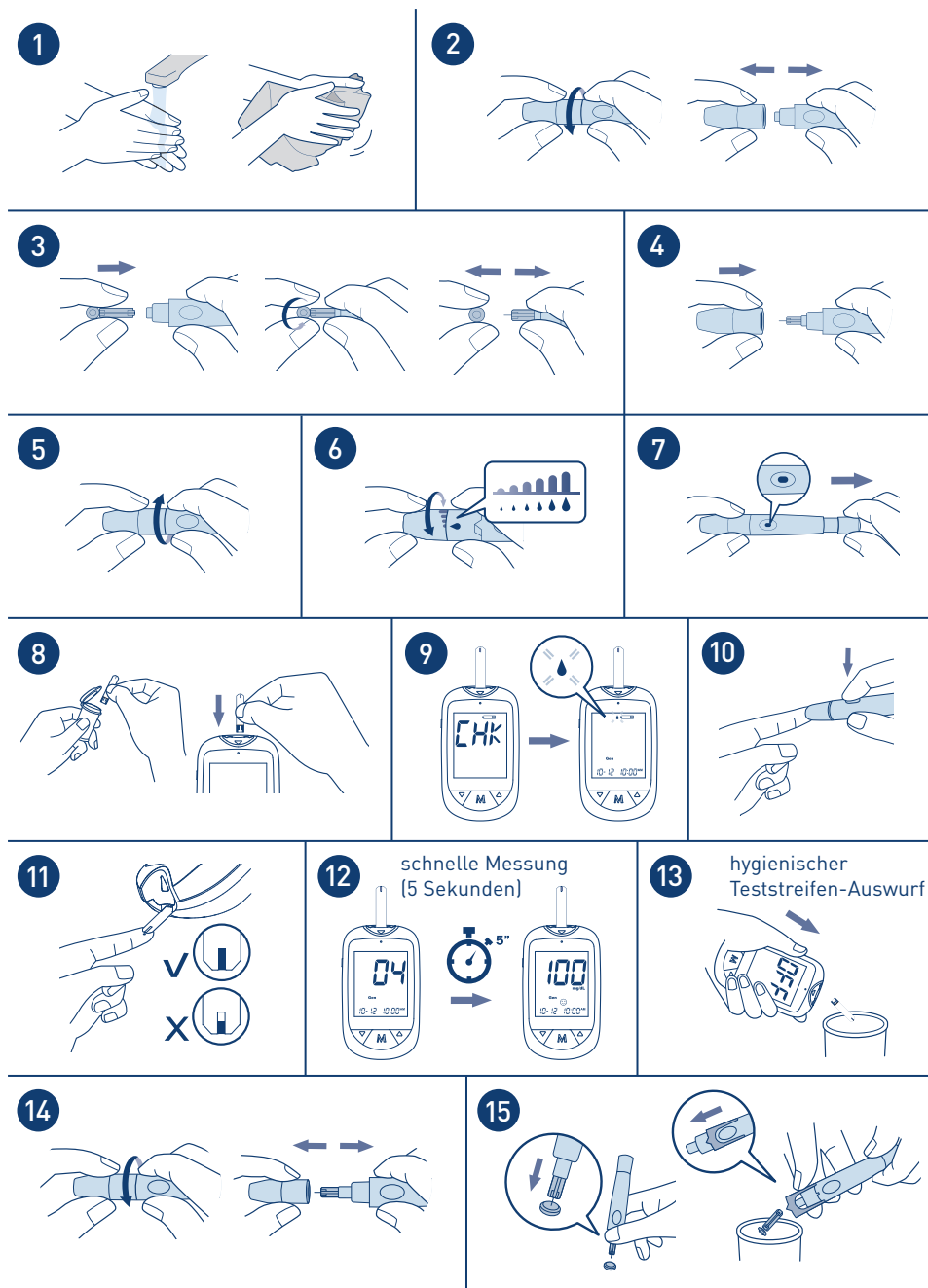


- Kontrolllösung mit definiertem Glukosegehalt
- Zur regelmäßigen Funktionsprüfung des Messgeräts
- Entsprechend der Qualitätssicherung im Rahmen der RiliBÄK



Die Kontrolllösung von Gluco-test® DUO Pro ist mit der des Vorgängermodells Gluco-test® DUO kompatibel

Professionelle Anwendung des Gluco-test® DUO Pro



Produktübersicht und Preise

Innerhalb Preisgruppe 2 – qualitativ bessere Standardversorgung (vertraglich geregelte Vergütungsstufe innerhalb von Rahmenverträgen nach § 127 SGB V)

Kompatibel mit
Gluco-test® DUO Pro

PZN	ARTIKEL	APU/€*	AEP/€*	UVP/€*
19782181	Gluco-test® DUO Pro Starterset mmol/l (weiß)**	14,99	19,42	29,99
19782175	Gluco-test® DUO Pro Starterset mg/dl (schwarz)**	14,99	19,42	29,99
11563901	Gluco-test® DUO Kontrolllösung normal; 4 ml	2,79	3,02	–
11563918	Gluco-test® DUO Kontrolllösung hoch; 4 ml	2,79	3,02	–
11563924	Gluco-test® DUO Blutzuckerteststreifen; 25 Stück	7,90	8,60	12,90
11563930	Gluco-test® DUO Blutzuckerteststreifen; 50 Stück	15,25	16,37	21,99
03865999	Gluco-test® Lanzetten	5,58	6,03	–
03865568	Gluco-test® Lanzettiergerät	6,90	7,50	–
03867047	Gluco-test® PC Überspielkabel (wahlweise verfügbar für Gluco-test® Geräte DUO Pro, DUO und Plus)	–	–	–

*Stand 01.01.2026

**Ein Starterset umfasst: Blutzuckermessgerät TD-4183, Handbuch, Tragetasche, Schnellanleitung, Batterie, Stechhilfe inklusive durchsichtiger Kappe für Messungen an alternativen Körperstellen, sterile Lanzetten, eine Flasche Kontrolllösung normal, 10 Stück Blutzuckerteststreifen

Sie haben Rückfragen?

Sie haben noch offene Fragen zu **Gluco-test® DUO Pro** oder benötigen weitere Informationen?
Als zuverlässiger Partner stehen wir an Ihrer Seite – kontaktieren Sie uns gerne!

Aristo Pharma GmbH
Wallenroder Straße 8–10
13435 Berlin
www.aristo-pharma.de

 +49 30 71094 – 4200
 Info@aristo-pharma.de

